

**Ministério da Saúde**

Secretaria de Vigilância em Saúde

Departamento de Vigilância das Doenças Transmissíveis

Coordenação Geral dos Programas Nacionais de Controle da  
Malária e das Doenças Transmitidas pelo *Aedes*

# Situação epidemiológica de Dengue, Chikungunya e Zika até a SE 46

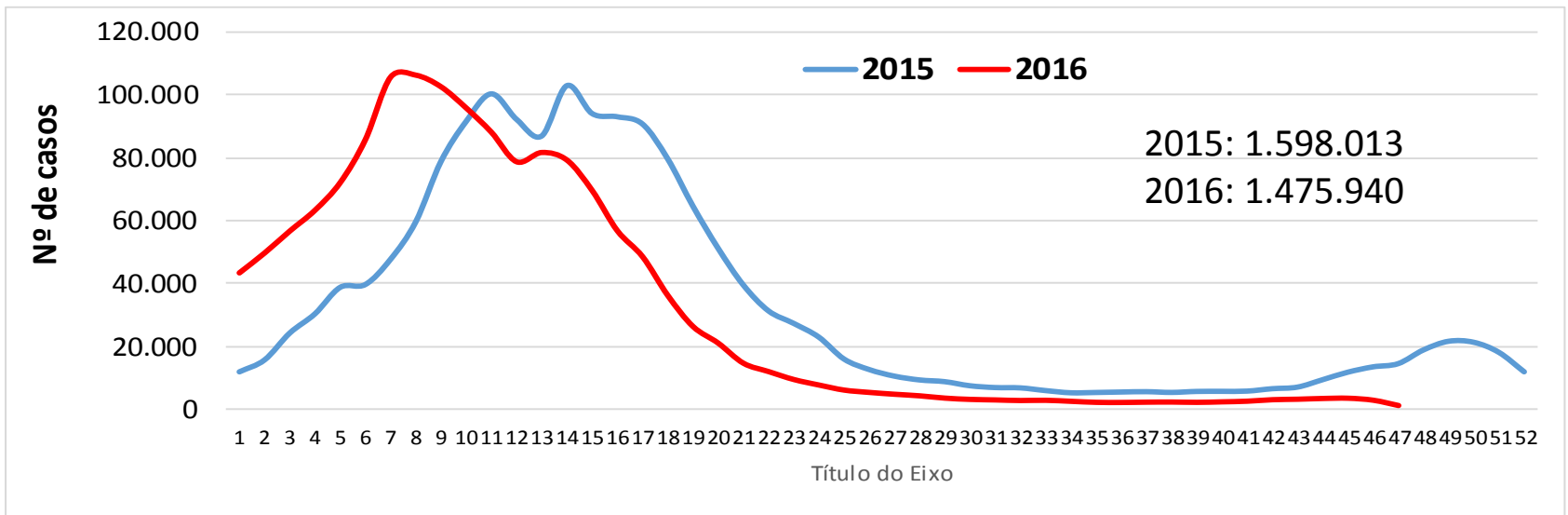


MINISTÉRIO  
DA SAÚDE

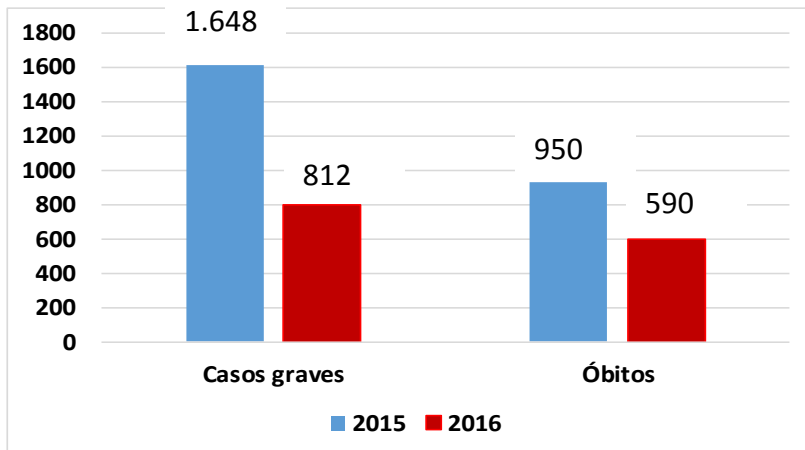


[www.saude.gov.br/svs](http://www.saude.gov.br/svs)

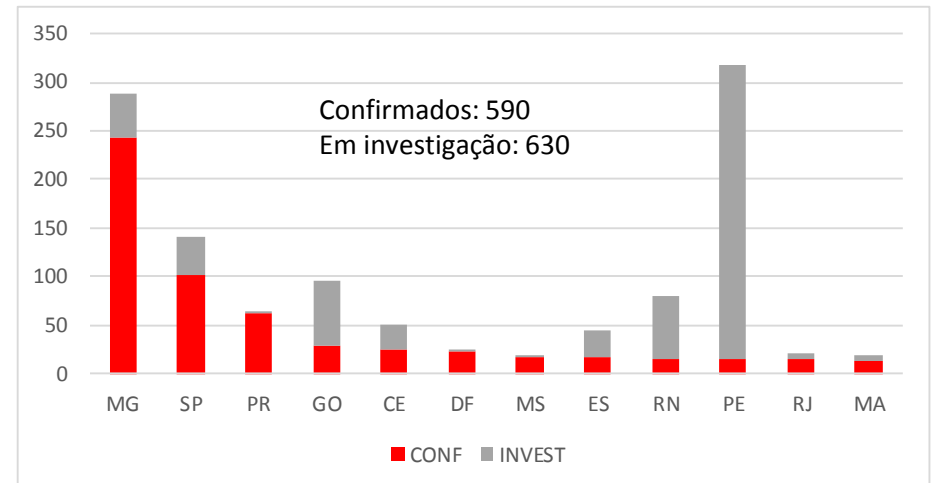
## Casos de dengue, Brasil, SE 1 a 46 de 2015 e 2016



### Casos graves e óbitos por dengue, Brasil, SE 1 a 46 de 2015/2016

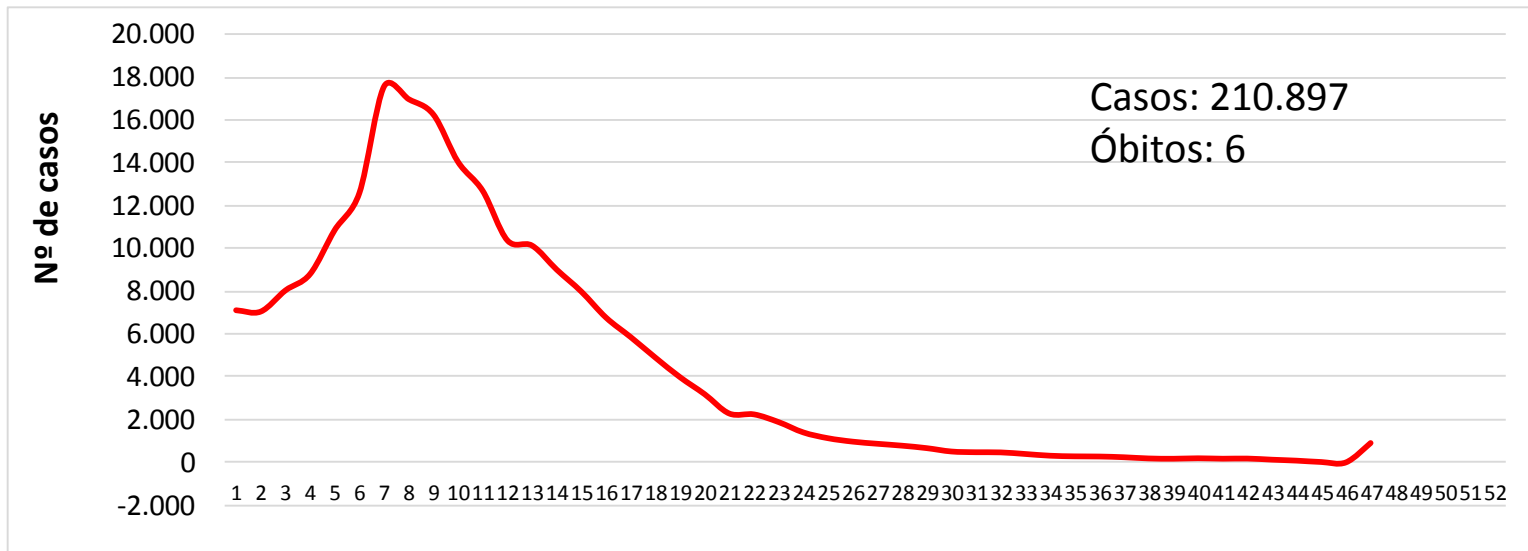


### Óbitos por dengue, por UF de residência, Brasil, SE 1 a 46 de 2016

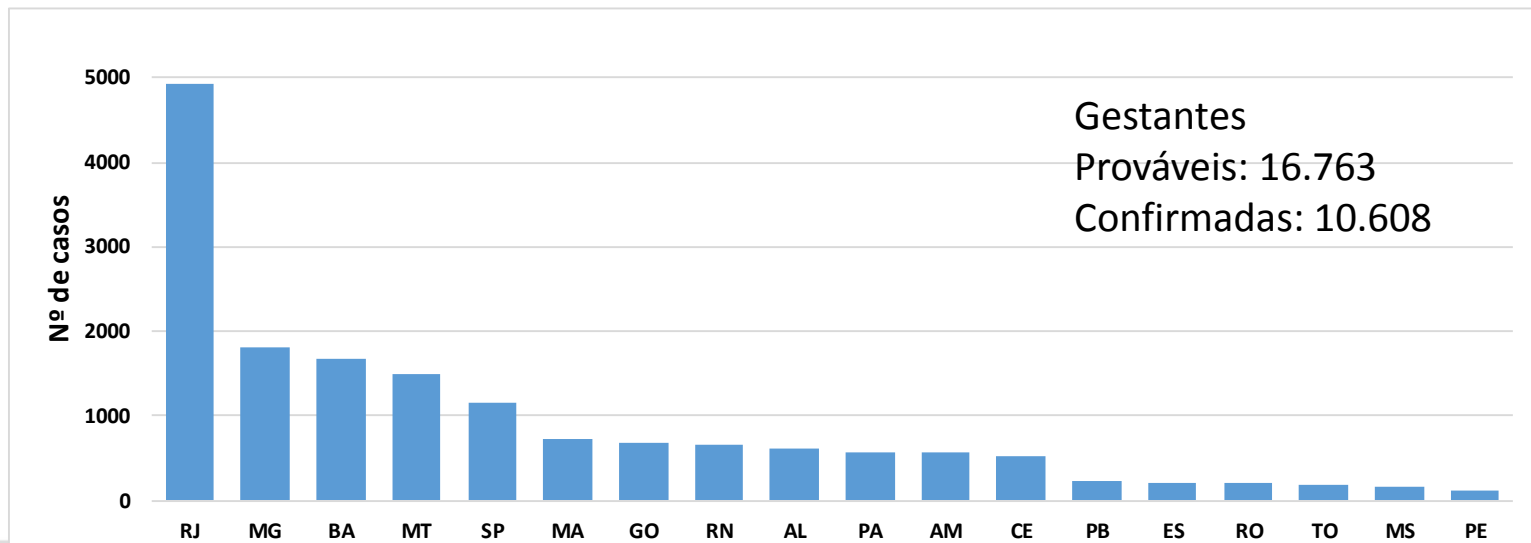


Fonte: Sinan Online, 2015 (04/01/2016), 2016 (28/11/2016)

## Casos de Zika, Brasil, SE 1 a 46, 2016

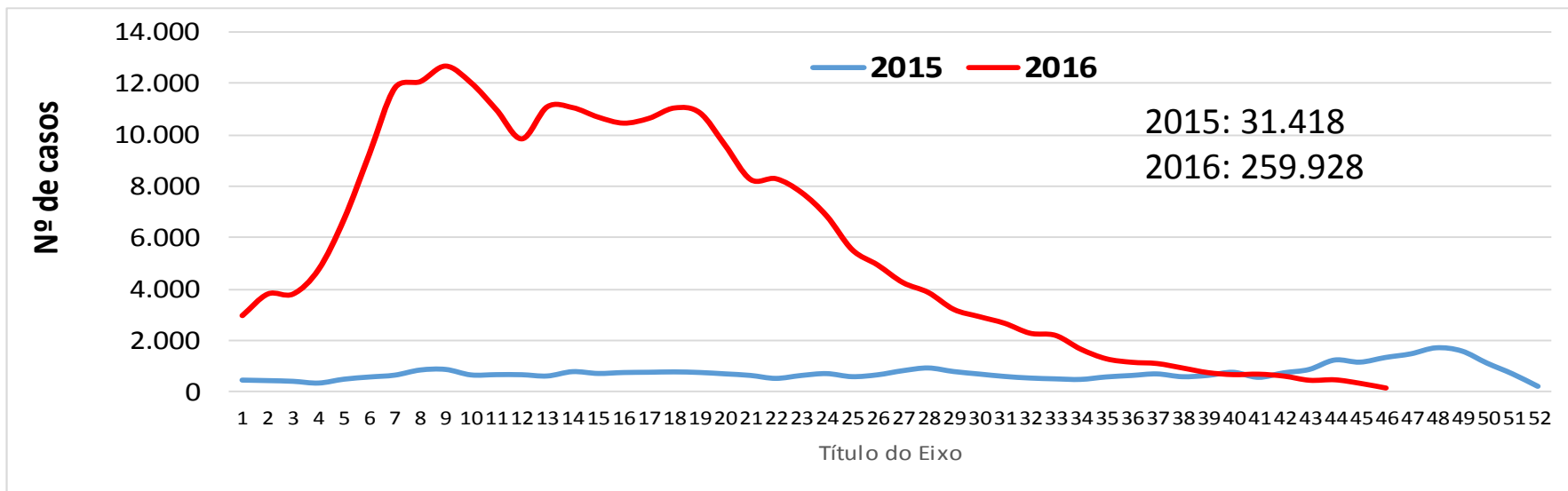


## Casos prováveis de Zika em gestantes, por UF de residência, Brasil, 2016

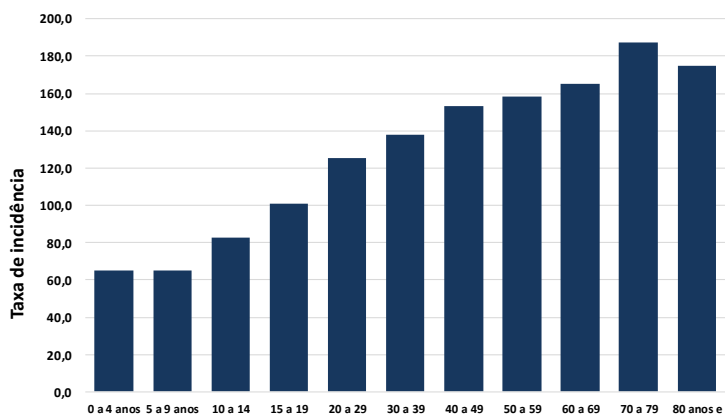


Fonte: Sinan Net, 28/11/2016

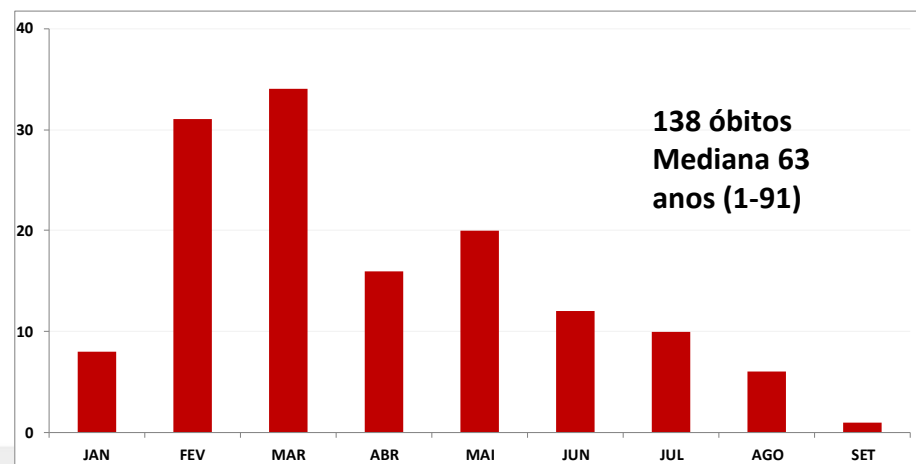
## Casos de chikungunya, Brasil, SE 1 a 47, 2015/2016



## Taxa de incidência de chikungunya, por faixa etária, Brasil, 2016

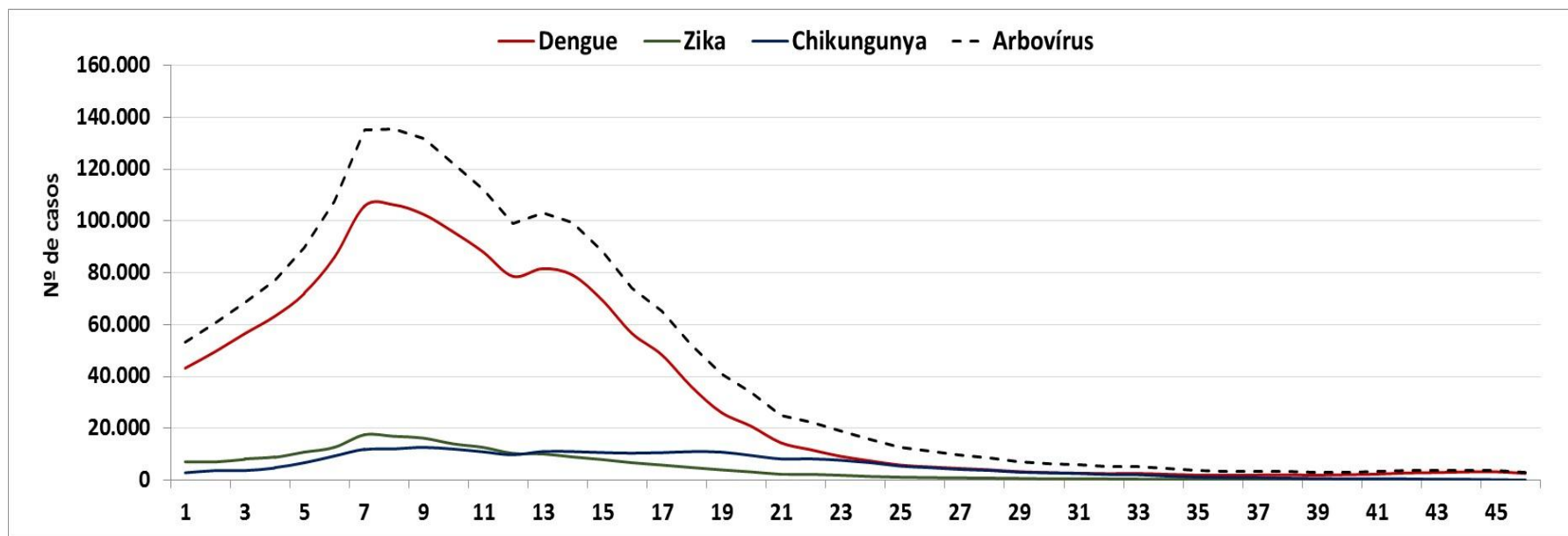


## Óbitos de chikungunya, por mês de ocorrência, Brasil, 2016



Fonte: Sinan Net, 28/11/2016

## Casos de dengue, Zika e chikungunya, Brasil, SE 1 a 47, 2016



## Comparativo de casos de dengue, Zika e chikungunya, Brasil, SE 1 a 47, 2016

UF	Semanas 1 a 47					
	Dengue		Zika		Chikungunya	
	Casos	Taxa de incidência	Casos	Taxa de incidência	Casos	Taxa de incidência
<b>Norte</b>	<b>37.943</b>	<b>217,2</b>	<b>12.653</b>	<b>72,4</b>	<b>7.185</b>	<b>41,1</b>
RO	7.235	409,2	1.039	58,8	687	38,9
AC	2.228	277,3	80	10,0	334	41,6
AM	7.984	202,7	4.546	115,4	881	22,4
RR	415	82,1	152	30,1	189	37,4
PA	10.665	130,5	4.148	50,7	3.011	36,8
AP	1.686	219,9	428	55,8	802	104,6
TO	7.730	510,2	2.260	149,2	1.281	84,5
<b>Nordeste</b>	<b>322.322</b>	<b>569,9</b>	<b>75.591</b>	<b>133,6</b>	<b>226.324</b>	<b>400,1</b>
MA	23.488	340,2	4.300	62,3	12.804	185,5
PI	5.151	160,8	229	7,1	2.760	86,1
<b>CE</b>	49.529	556,2	4.303	48,3	44.596	500,8
RN	57.591	1.673,1	3.942	114,5	24.653	716,2
PB	35.721	899,3	4.199	105,7	19.392	488,2
<b>PE</b>	66.231	708,7	378	4,0	46.484	497,4
<b>AL</b>	17.113	512,2	6.911	206,9	16.730	500,8
SE	3.322	148,1	296	13,2	8.669	386,5
<b>BA</b>	64.176	422,1	51.033	335,7	50.236	330,4

## Comparativo de casos de dengue, Zika e chikungunya, Brasil, SE 1 a 47, 2016

UF	Semanas 1 a 47					
	Dengue		Zika		Chikungunya	
	Casos	Taxa de incidência	Casos	Taxa de incidência	Casos	Taxa de incidência
<b>Sudeste</b>	<b>852.144</b>	<b>993,8</b>	<b>90.006</b>	<b>105,0</b>	<b>23.208</b>	<b>27,1</b>
MG	526.064	2.520,8	15.186	72,8	1.297	6,2
ES	40.419	1.028,5	2.313	58,9	377	9,6
RJ	81.093	490,0	66.925	404,4	17.438	105,4
SP	204.568	460,8	5.582	12,6	4.096	9,2
<b>Sul</b>	<b>72.908</b>	<b>249,4</b>	<b>953</b>	<b>3,3</b>	<b>1.596</b>	<b>5,5</b>
PR	64.611	578,8	674	6,0	845	7,6
SC	5.119	75,1	83	1,2	486	7,1
RS	3.178	28,3	196	1,7	265	2,4
<b>Centro-Oeste</b>	<b>190.623</b>	<b>1.234,4</b>	<b>31.694</b>	<b>205,2</b>	<b>1.615</b>	<b>10,5</b>
MS	40.937	1.544,1	1.625	61,3	203	7,7
MT	18.905	578,9	22.090	676,5	545	16,7
GO	113.098	1.710,8	7.632	115,4	339	5,1
DF	17.683	606,7	347	11,9	528	18,1
<b>Total</b>	<b>1.475.940</b>	<b>721,9</b>	<b>210.897</b>	<b>103,2</b>	<b>259.928</b>	<b>127,1</b>

[www.saude.gov.br/svs](http://www.saude.gov.br/svs)

Disque Saúde - 136

[www.saude.gov.br/combateaedes](http://www.saude.gov.br/combateaedes)